



Optimiser le dépistage du cancer du col de l'utérus parmi les femmes vivant avec le VIH

OptiTri est un projet de recherche en santé qui vise à apporter des données probantes et des recommandations sur les meilleures stratégies de dépistage du cancer du col de l'utérus (CCU) chez les femmes vivant avec le VIH (FvVIH) au Cameroun. Ce projet est financé par l'Initiative et mis en œuvre par l'Institut Recherche Santé et Développement (RSD Institute, CAMEROUN) en collaboration avec l'Institut de Recherche pour le Développement (IRD, FRANCE). Il sera implémenté dans les Districts de Santé de la Mifi et de Foubam pendant 4 ans.

Soutenir la mise en place d'une stratégie de dépistage du CCU adaptée au contexte camerounais

Cette recherche évaluera des méthodes innovantes pour le dépistage du CCU et les stratégies pour les rendre accessibles aux FvVIH, en tenant compte du contexte Camerounais. Ces méthodes combineront un test pour détecter le papillomavirus ou HPV, pour identifier les femmes à risque de lésions, suivi d'un second test dit de « triage » pour identifier celles qui doivent être traitées. En effet, le test HPV est très performant pour éliminer la présence d'une lésion mais peut être positif sans lésion. Le second test permet de réduire le nombre de femmes inutilement traitées. Ce triage sera réalisé soit au niveau du site de prise en charge habituel (stratégie décentralisée) soit au niveau d'un centre de référence (stratégie centralisée).

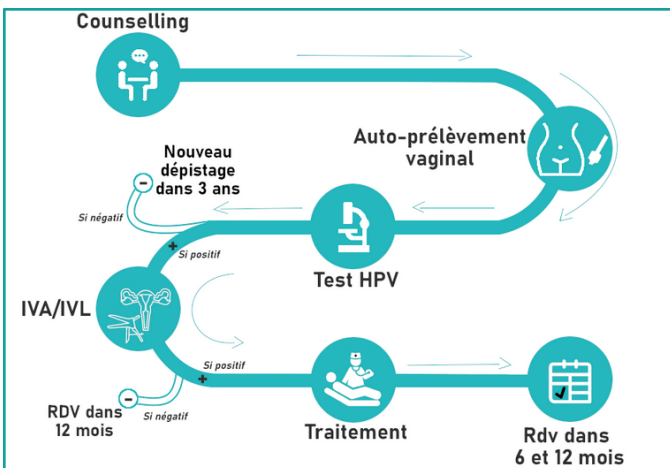


Figure 1 : Dépistage, triage et traitement du cancer du col de l'utérus - OptiTri

La première année de ce projet est consacrée à la recherche formative. Elle aboutira à la co-construction des stratégies de dépistage qui seront évaluées lors de la phase de mise en œuvre.

Une approche multidisciplinaire...

Ce projet est développé autour de quatre (4) composantes clés :

- Recherche formative
- Recherche clinique et opérationnelle,
- Recherche sur la mise en œuvre
- Gestion des connaissances (capitalisation et transfert de connaissances)

Et trois (3) composantes transversales :

- Recherche en sciences humaines et sociales
- Renforcement des capacités
- Recherche participative

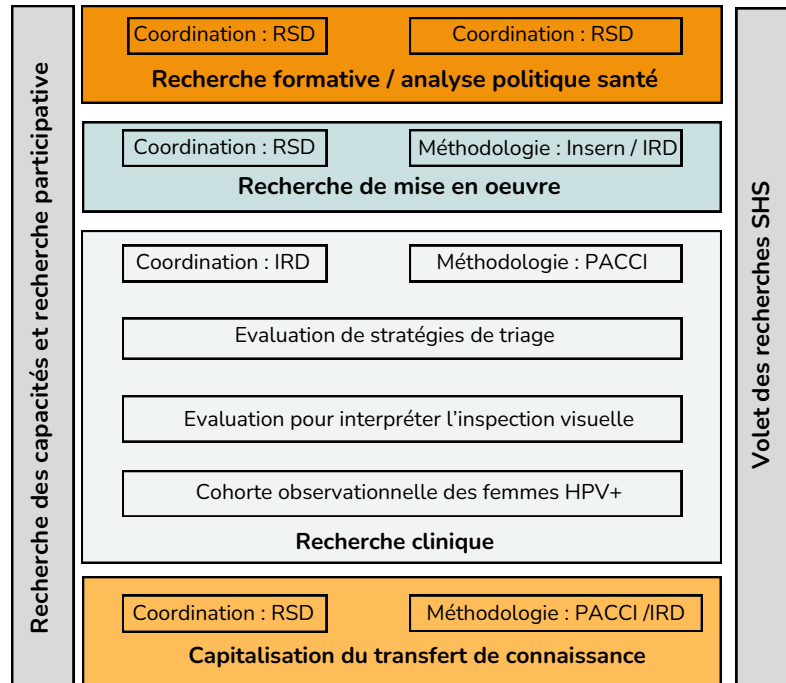


Figure 2 : Les différentes composantes du projet OptiTri

Le projet a démarré officiellement en mai 2023, après l'obtention des différentes autorisations, par la présentation de l'étude aux responsables centraux et la visite des sites de l'étude dans les districts de santé de Foubam et de la Mifi.

A NE PAS MANQUER | 16 - 19 Avril Yaoundé

12^e Conférence Internationale Francophone AFRAVIH 2024
Yaoundé - Cameroun
16 - 19 avril 2024

VIH Santé sexuelle
Hépatites
Infections émergentes

anrs

www.afraivh2024.org

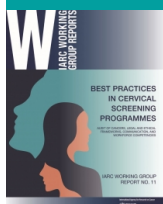
Où en sommes-nous ?

Actuellement, le projet est dans sa phase d'initiation par la réalisation d'une recherche formative dont l'objectif est de décrire le contexte dans lequel il sera mis en œuvre et d'identifier les facteurs qui pourraient influencer la réussite de cette mise en œuvre. Elle aboutira à la co-construction des stratégies de mise en œuvre dans les districts de santé de Fouban et de la Mifi.

Les activités planifiées pour cette première phase comportent l'analyse du contexte national et international en rapport avec les politiques de santé sur le CCU, l'analyse du système de santé et l'analyse de l'environnement communautaire et des populations cibles, et la réalisation d'ateliers de co-construction.

A LIRE

Ce [document](#) de l'Agence Internationale pour la Recherche sur le Cancer (IARC, OMS) décrit les bonnes pratiques pour l'audit, les cadres juridiques et éthiques et la communication dans le cadre des programmes de dépistage. Une référence incontournable pour les professionnels et les chercheurs impliqués dans les programmes de dépistage du cancer du col de l'utérus.



Le saviez-vous ?

Le cancer du col de l'utérus est le **quatrième** cancer le plus courant chez les femmes dans le monde, avec plus de **600 000** cas estimés et **342 000** décès en 2020, près de **90%** vivent dans les pays à ressources limitées. En moyenne, une femme meurt du cancer du col de l'utérus **toutes les deux minutes**.

En Afrique subsaharienne, le cancer du col de l'utérus est le **deuxième** cancer le plus courant et la **principale** cause de décès liés au cancer chez les femmes.

Les décès dus au cancer du col de l'utérus devraient augmenter de **50%** entre 2020 et 2040 si les interventions contre le VPH et le cancer du col de l'utérus ne sont pas considérablement intensifiées.

x6 Les femmes vivant avec le **VIH** sont **6 fois** plus susceptibles de développer un cancer du col de l'utérus.

En mai 2018, l'OMS a lancé un appel pour l'élimination du CCU à travers une stratégie reposant sur :

90%

des filles complètement vaccinées contre le VPH avant l'âge de 15 ans

70%

des femmes dépistées entre 35 et 45 ans doivent être suivies adéquatement.

90%

des femmes atteintes d'une maladie du col de l'utérus reçoivent un traitement pour des lésions précancéreuses

Equipe OptTri



Dr Pierre DEBEAUDRAP

Investigateur Principal, IRD



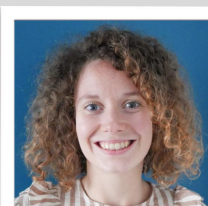
Dr Joëlle SOBNGWI

Co investigatrice Principale, RSD



Dr Keitly MENSAH

Coordinatrice recherche d'implémentation, INSERM



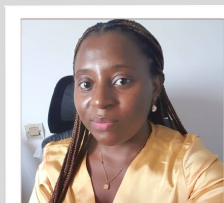
Dr Elise NEDELEC

Coordinatrice recherche qualitative, IRD



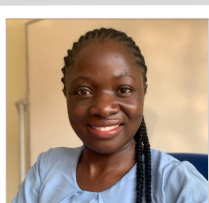
M. Benoit MESSI

Responsable admin et finances



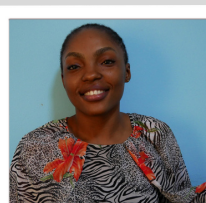
Dr Charnelle Yemele Momo epse Oumbe

Chef de projet



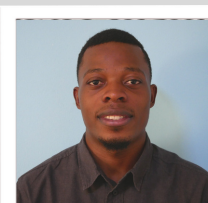
Mme Synthia KODJEU

Chercheur, RMO



Mme Lynda Kemogne Tagne

Chercheur, SHS



M. François NDODE

Assistant de recherche



Mme Olga MAYEN

Assistante admin et Comptable